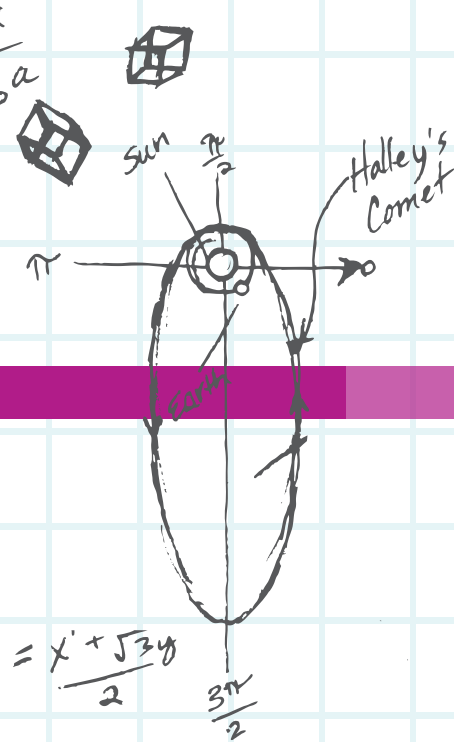


$$\log_a x = \frac{\log_b x}{\log_b a}$$



Talentsatsing i matematikk

for elever på 8. og 9. trinn skoleåret 2017–2018

- Ω Er du spesielt interessert i matematikk?
- Ω Synes du matematikk er spennende?
- Ω Har du lyst til å lære mer og få ekstra utfordringer? = $\frac{x + \sqrt{3y}}{2}$

Da er talentsatsingen i matematikk noe for deg!
Ni skoler i Oslo tilbyr dette skoleåret matematikk på ettermiddagstid for elever som har særlig interesse og talent.

Hva får du?

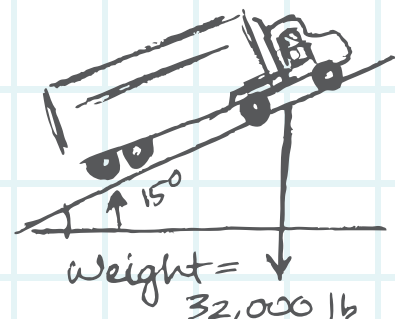
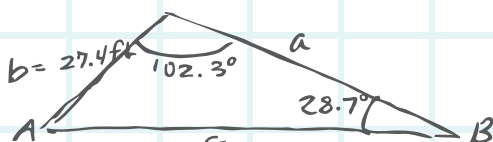
- π To timers engasjerende matematikkundervisning én dag i uken
- π Entusiastiske og faglig dyktige lærere
- π Mulighet til å fordype deg, men også å gå raskere fram i faget
- π Tilbudet varer hele skoleåret og første kursdag er etter høstferien, i uke 41

Hva kreves av deg?

- Δ Særlige forutsetninger og interesse for matematikk, at du trives med utfordringer og har lyst til å arbeide mer med faget
- Δ At du stiller opp på undervisningen og yter ditt beste*
*Hvis du har fravær uten gyldig grunn, kan du miste plassen.
- Δ Karakteren 5 eller 6 for elever på 9. trinn. 8. trinns elever må ha faglige ferdigheter tilsvarende karakter 5 eller 6.

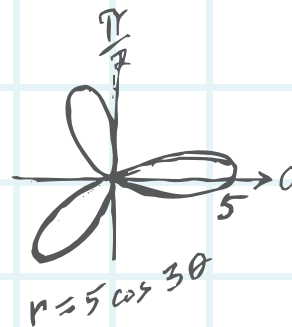
Hvordan melder du deg på?

- ∞ Bestem deg for både 1.- og 2.-valg av skole. Det er ikke sikkert alle kommer inn på sitt 1.-valg!
- ∞ Læreren din melder deg på.
- ∞ Påmeldingsfristen er 15. september



HERON'S AREA

Area = $\sqrt{s(s-a)(s-b)(s-c)}$
 where $s = (a+b+c)/2$



Hvor og når?

Skole	Adresse	Dag/tidspunkt 8. trinn	Dag/tidspunkt 9. trinn
Brannfjell skole	Ekebergveien 111	Tirsdag 15.30–17.30	Tirsdag 15.00–17.00
Fyrstikkalléen skole	Fyrstikkalléen 21	Onsdag 16.15–18.15	Onsdag 16.15–18.15
Granstangen skole	Granstangen 52	Tirsdag 15.30–17.30	Tirsdag 15.30–17.30
Groruddalen skole	Vestbyveien 13	Tirsdag 15.00–17.00	Torsdag 15.00–17.00
Hovseter skole	Hovseterveien 74	Mandag 15.30–17.30 Torsdag 15.30–17.30	Mandag 15.30–17.30
Jordal skole	Strømsveien 4	Torsdag 16.00–18.00	Torsdag 16.00–18.00
Linderud skole	Statsråd Mathiesens vei 27	Tirsdag 16.00–18.00	Tirsdag 16.00–18.00
Midtstuen	Einar Skjæraasens vei 21	Mandag 14.30–16.30	Mandag 14.30–16.30
Ruseløkka skole	Løkkeveien 15	Onsdag 15.30–17.30	Onsdag 15.30–17.30

Vil du vite mer?

Snakk med matematikklæreren din. Den skolen du kommer inn på, vil også gi mer informasjon etter hvert.

